



Metall-Technik GmbH
Produktbereich Einäscherungsanlagen

Product range cremation systems

Ihr Partner...

**wenn es um Pietät
und Technik geht**

Your partner in reverence and technology

wir stellen uns vor...

we'd like to introduce ourselves...

Metall-Technik GmbH

Unsere Firma, Metall-Technik GmbH ist seit über 30 Jahren im Bereich der Kommunal- und Friedhofstechnik tätig.

Seit 1993 sind wir für die Neuerrichtung und Modernisierung von Krematorien Ihr Ansprechpartner. Wir liefern nicht nur modernste Einäscherungsanlagen, sondern bieten auch alles Zubehör zur Ausstattung und die Architektenleistungen sowie sämtliche Planungsarbeiten für Krematorien an. Verschiedenste Arbeiten im In- und Ausland wurden bereits durchgeführt und können als Referenz besichtigt werden.



Our company, Metall-Technik GmbH is active in the field of communal and cemetery technology since more than 30 years. Since 1993 we are your contact for the new building and modernization of crematoriums. We do not only provide the most modern crematoriums but also all the accessories needed for equipment and the architectural knowledge as well as all the planning for a new crematorium. Many different projects in Germany and abroad can be inspected as a reference.

Individuelle Beratung

Für jedes Projekt – ob Modernisierung oder Neubau – müssen eine Vielzahl von Informationen zusammengeführt werden. Wir beraten Sie ausführlich und individuell nicht nur zur Technik von Einäscherungsanlagen sondern auch zur wirtschaftlichen Situation, Betriebsmodellen, Finanzierungsmöglichkeiten usw. Wir wollen nicht „nur“ Ofenlieferant sondern Ihr Gesamtansprechpartner für Ihre Ideen und Planungen sein.

Individual consulting

A lot of information is needed for each new project, weather if it is a new construction or a modernization. We help you individually and give you detailed consultation not only concerning technical equipment of crematorium systems but also to economical situation, different systems, possibilities for financing and many more. We do not only want to be the supplier for the ovens but rather your partner for your ideas and plans.

Unternehmensphilosophie / Umwelttechnik

Die Einhaltung modernster Umweltschutzvorschriften ist zum wichtigsten Argument im Einäscherungsanlagenbau geworden. Abhängig vom Aufstellungsort der Anlage und den geltenden Umweltschutzvorschriften kommen moderne Öfen mit CO-geregelter Nachbrennkammer optional in Verbindung mit einer katalytischen Rauchgasreinigungsanlage zum Einsatz.

Wir vertreten von Anfang an die Meinung, dass Schadstoffe im Rauchgas minimiert, zerstört oder recyclingfähig gemacht werden sollen.



Philosophy of our company - Environmental technique

The compliance with modern environmental legislation has become the strongest argument in the building of cremation systems. Depending on the place of the set up and the environmental legislation that is in effect, modern ovens with Carbon monoxide controlled afterburning chambers optionally combined with catalytic flue gas cleaning systems can be used.

Right from the start, we are of the opinion that toxic substances in the flue gas need to be minimized, destroyed or made recyclable.

Die Systeme müssen für das Personal einfach und sicher zu bedienen sein. Aus diesen Gründen verzichten wir in der Rauchgasreinigungstechnik auf Systeme mit kontinuierlicher Ver- und Entsorgung von Additivmittel. Wir setzen stattdessen Katalysatoren und bei Bedarf regenerierbare Adsorber ein. Dadurch wird eine maximale Gesamt- Umweltentlastung erreicht.

Durch die ständige Weiterentwicklung unserer Anlagen wurden diese immer weiter vereinfacht. Wir können Ihnen heute Anlagen anbieten die zu den bedienungsfreundlichsten und wartungsärmstem am Markt gehören.

Als Kunde sollen Sie Anlagenbetreiber und nicht „gezwungenermaßen“ Verfahrenstechniker sein.

Metall-Technik *3-clean-system* ist unsere Filteranlage die alle neuesten Erfahrungen beinhaltet.

The systems have to be operated from the personnel easily and safely. For this reason we do without continuously adding and removing of adsorbing materials as additive substances in our flue gas cleaning. Instead, we use catalysts and if needed regenerative adsorbers. This allows a maximum relief for the environment.

Because of the constant development our systems became more and more simplified. Today we can offer you systems that belong to the most user-friendly and almost maintenance-free solutions on the market. As our customer you should be the system operator and not „necessarily“ a process engineer.



Einäscherungsöfen

Wir bieten Ihnen Einäscherungsöfen in modernster Bauart. Es kommen Flachbettöfen zu Einsatz welche in einfachster Form auf ebenem Boden betriebsfertig aufgestellt werden können.



Wir bieten Ihnen verschiedene Ofenmodelle aus unserem Herstellungsprogramm an die immer individuell anhand der erforderlichen Kapazität, den Platzverhältnissen und besonderer Bedingungen ausgewählt werden.

Das Gesamtkonzept muss Ihren Anforderungen nach maximaler Flexibilität, Kapazität und dem Kostenrahmen entsprechen.

We provide cremation ovens in the most modern design. We use flatbed ovens which in the most simple way can be set up operational on an even floor. We offer you different oven systems from our manufacturing range. They can always be chosen individually depending on the demanded capacity, the circumstances of space and other specified conditions.

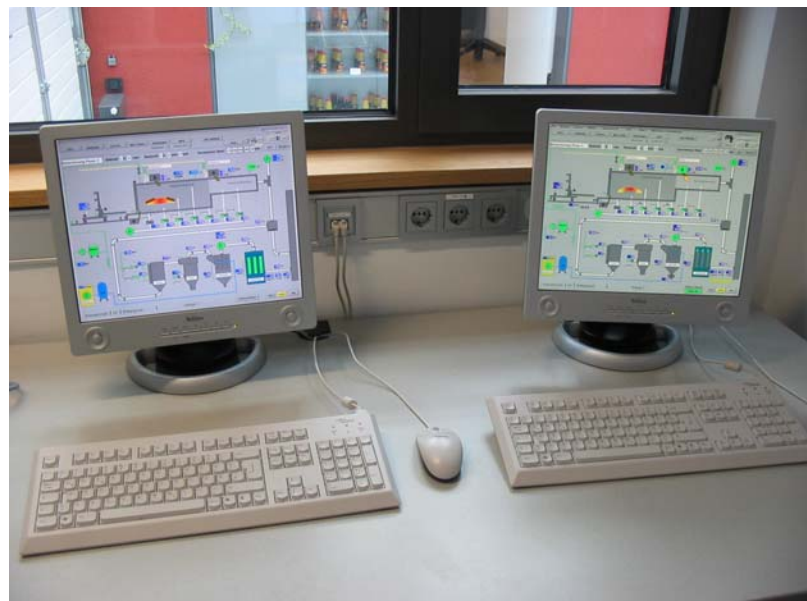
The overall design has to meet your demands for flexibility, capacity and estimated cost limits.

Zubehör

Sämtliche Zubehörbauteile wie Kühlzellen, Urnenabfüllanlagen, Transportsysteme Überwachungseinrichtungen und Musiksysteme für Trauerhallen gehören zu unserem Lieferprogramm. Wir haben uns auf Krematorien im Gesamten spezialisiert.



All the accessory parts like refrigerating cells, the urn filling machine, transport systems, surveillance system and the music systems for the mourning halls belong to our product range. Our specialisation is the entire crematorium.

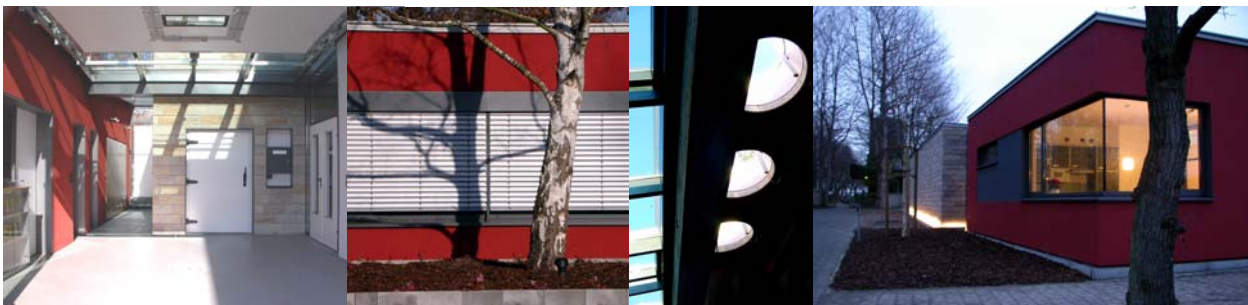


Architektur

Das Gebäude für eine Einäscherungsanlage zu entwickeln, stellt hohe Anforderungen an die Entwurfs- und Ausführungsqualität. Für Ihr Projekt eines kommunal oder privat betriebenen Krematoriums haben Sie in der Firma Metall-Technik GmbH einen Partner, der die Aufgabe des Generalunternehmers als ein ganzheitliches Konzept versteht. Wir arbeiten bei der Planung und dem Bau von Einäscherungsanlagen seit



über 10 Jahren eng mit unserem Architekturbüro zusammen, welches sich durch zahlreiche Entwürfe und Baubetreuungen intensiv mit dem Thema Krematorien auseinandersetzt. Sie können von unserer eingespielten und bewährten Zusammenarbeit bei Anlagen- und Gebäudeplanung profitieren.

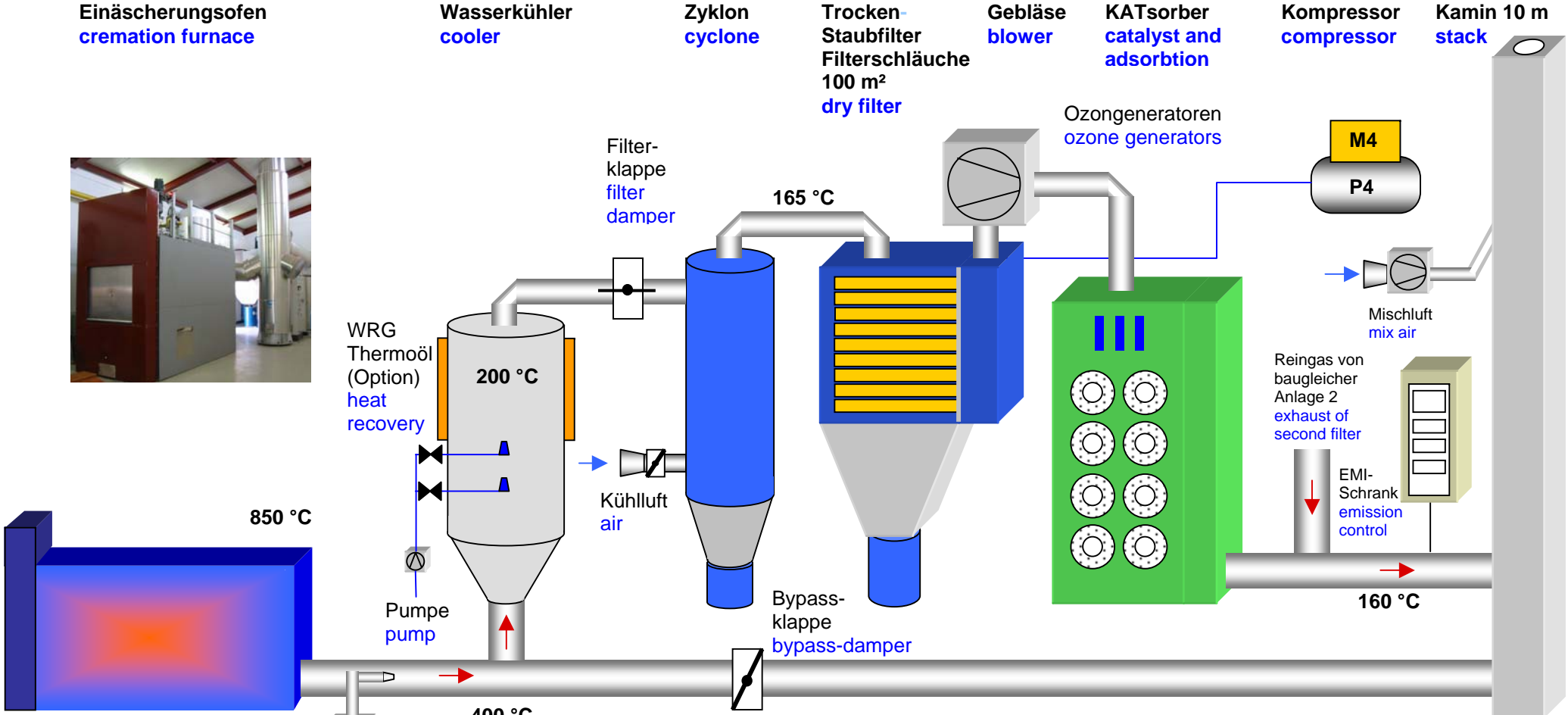


Architecture

Developing the building for a cremation system takes up a big challenge for the quality of planning and construction.

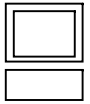
For your project of a communal or private operated crematorium you found a partner in Metall-Technik GmbH that understands the assignment of a general enterprise as a comprehensive concept. When planning and constructing crematoriums we work together with our architectural office since eight years. This office has went into the subject intensively with numerous designs and being in charge of the constructions of crematoriums. You can profit from our well-co-ordinated team that has been working together since years when planning constructions and buildings.

**Verfahrensschaubild nach der 27. BImSchV – 3-clean-system®
principle scheme of the filter system**



Visualisierung, PC, Modem

Vollautomatische Steuerung
DDC / SPS, Netzwerk
automatic control system



Weitere Informationen

Wir können Ihnen hier nur einen kurzen Einblick in unser Lieferangebot geben. Die für Ihr Krematorium optimale Ausrüstung werden wir gerne in einem persönlichen Gespräch mit Ihnen erörtern.

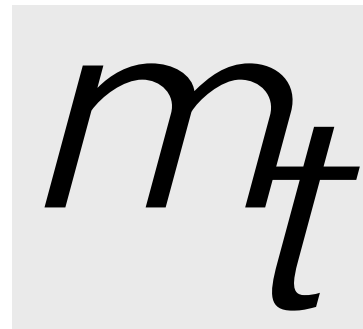
Further information

In this little summary we could only provide a short survey of our supply offers. We will like to have a conversation to help you with the equipment that is necessary in your individual case and for your crematory.

Bite sprechen Sie uns an:

Please contact us:

Metall-Technik GmbH
Herr F. Hammer / G. Kaiser
Kurt-Schumacher-Ring 33
D-63303 Dreieich,
Tel.: 0049 (0) 6103 / 403 700
Fax: 0049 (0) 6103 / 403 70 10
Internet: www.metall-technik.de
Email: info@metall-technik.de



Gerne werden wir Ihnen ein individuelles Angebot erarbeiten. Als erste Information würden Sie uns mit der Beantwortung der Fragen auf dem beiliegenden Blatt sehr weiterhelfen.

We will like to work out an individual offer for you.
As a first information, we would like for you to fill out
and answer the questions on the following questionnaire.

Fragebogen
Questionnaire

bitte per Fax zurück an:
please send back by Fax:

0049 6103 / 403 70 10

Handelt es sich um ein bereits bestehendes Krematorium ? ja / **yes** nein / **no**
Does the crematorium already exist?

Wenn ja, wie viele Öfen sind installiert ?
If it does, how many ovens are installed?

Welche Öfen sind installiert, Hersteller ?
Manufacturer of the ovens ?

Art der Öfen (Etagenöfen / Flachbettöfen) ?
What kind of ovens are they (flatbed oven / 3-floor ovens) ?

Baujahr der Öfen ?
In which year were they built?

Wo ist die Modernisierung oder der Neubau vorgesehen ?
Where is the modernization or new building planned ?

Wie viele Einäscherungen werden durchgeführt, bzw. sollen
in einer neuen Anlage durchgeführt werden (pro Jahr) ?
How many cremations are done or will be done (per annum)?

Welche Energie (Gas, Öl, Strom) steht zur Verfügung
Which kind of energy (gas, oil, current) is available?

Gibt es Vorgaben von den Behörden, z.B. Grenzwerte ?
(Wenn ja, bitte separat angeben)
Are there restrictions from any authority or office?
(If this is the case, please add them separately.)

ja / **yes** nein / **no**

Gibt es schon einen Architekten für das Bauvorhaben ?
Are there already architects for the planned crematorium?

ja / **yes** nein / **no**

Besonderheiten und Wünsche ?
Do you have any special details or demands?

Ihre Anschrift / Telefon / Email
Your address / phone number / e-mail